

「学生証」を 作りました!

県有施設の割引等のサービスが
受けられます。詳しくは裏面に!



1 学生証とは?

徳島県立総合大学校「まなびーあ徳島」本部事務局が発行する「専用ケース」に「マイナンバーカード」を挿入したものを学生証とします。(マイナンバーカード以外のカード等が挿入された状態のものは「学生証」ではありません。)

2 「専用ケース」配付対象者

「まなびーあ賞」受賞済み、または「学部エキスパート」認定済みの方で、かつ「マイナンバーカード」を取得されている方

※まなびーあ賞とは、「まなびーあ徳島」での単位修得に応じた奨励証で、100単位修得した段階で徳島県立総合大学校本部事務局(総合教育センター)に申請することにより、奨励賞交付式において授与されるもの。

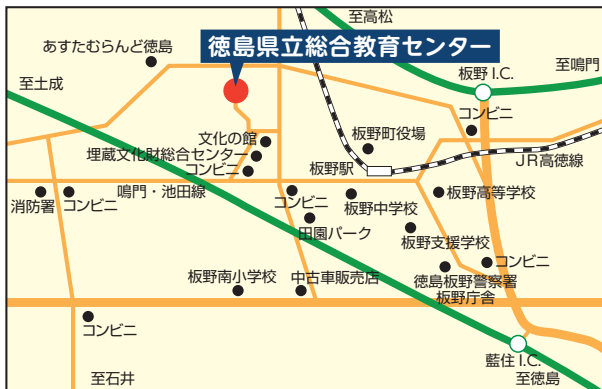


令和元年 8月19日(月)より配付開始

3 「専用ケース」配付方法

(1) 配付場所 徳島県立総合大学校「まなびーあ徳島」本部事務局

徳島県立総合教育センター生涯学習支援課内
板野郡板野町犬伏字東谷 1-7 TEL: 088-672-7770



徳島県自治研修センター内
徳島市南庄町 5丁目 77-1 TEL: 088-612-8801



(2) お持ちいただくもの 「マイナンバーカード」

※お持ちでない方は、マイナンバーカード総合サイト (<https://www.kojinbango-card.go.jp/>) を参照し、カードの交付を申請してください。

※配付するときには、お名前等をお伝えいただき、「まなびーあ賞」を受賞されていることを確認させていただきます。

4 下記の県有施設の割引等

各県有施設の窓口等で「学生証」を提示することにより、次のサービス等を受けることができます。ただし、ご本人のみに限ります。

また、入館料や営業日等の詳細につきましては、各ホームページをご覧ください。

あすたむらんど徳島

プラネタリウム・子ども科学館

20%OFF

板野郡板野町那東字キビガ谷45-22 TEL:088-672-7111
休館日:水(祝日の場合開館,翌日休館)

徳島県立文学書道館

常設展観覧料

20%OFF

徳島市中前川町2丁目22-1 TEL:088-625-7485
休館日:月(祝日の場合開館,翌日休館)

徳島木のおもちゃ美術館

入館料

20%OFF

板野郡板野町那東字キビガ谷45-22(「あすたむらんど徳島」内)
TEL:088-672-1122
休館日:水曜日(祝日の場合開館,翌日休館)

徳島県立博物館

徳島県立鳥居龍蔵記念博物館
徳島県立近代美術館

観覧料

20%OFF

徳島市八万町向寺山(文化の森総合公園)
TEL:088-668-1111(代表)

休館日:月(祝日の場合開館,翌日休館)

※ただし、一部の企画展等は対象外となりますので、受付でお尋ねください。

(令和4年4月現在)

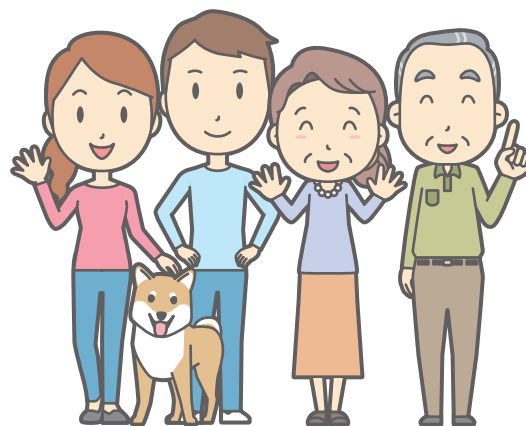
※今後、対象施設及び割引内容等が変更となる可能性もありますのでご了承ください。最新の情報につきましては、下記のホームページをご覧ください。

徳島県立阿波十郎兵衛屋敷

入館料

20%OFF

徳島市川内町宮島本浦184
TEL:088-665-2202



5 お問い合わせ先

徳島県立総合大学校「まなびーあ徳島」本部事務局

徳島県立総合教育センター生涯学習支援課内
板野郡板野町犬伏字東谷1-7 TEL:088-672-7770

徳島県自治研修センター内
徳島市南庄町5丁目77-1 TEL:088-612-8801



徳島県立総合大学校「まなびーあ徳島」

ホームページはこちらから

<https://syougai.tokushima-ec.ed.jp>

